



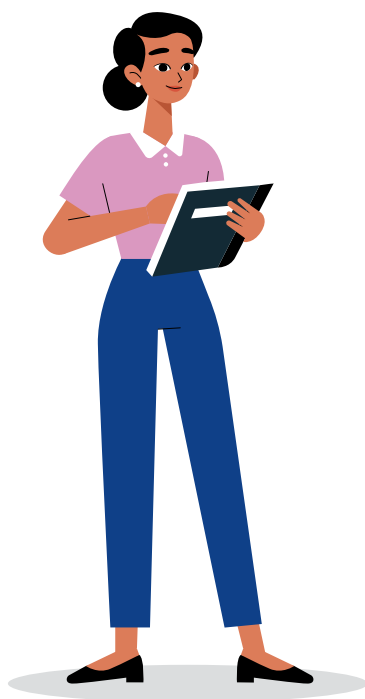
¿Qué es la evaluación intermedia PUCV?



PONTIFICIA
UNIVERSIDAD
CATÓLICA DE
VALPARAÍSO



¿Qué es la Evaluación Intermedia PUCV?



El **Sistema de Evaluación Docente** de la Pontificia Universidad Católica de Valparaíso es un **medio que recopila información** confiable y válida acerca de la **calidad de la Docencia**.

Para realizar esta acción, **es imprescindible la participación de las y los estudiantes** completando íntegramente el Cuestionario de Evaluación Intermedia.

Su opinión es un recurso fundamental que permite diseñar e implementar acciones para potenciar y fortalecer los procesos de enseñanza, aprendizaje y evaluación al interior de los cursos y carreras de la Universidad. En síntesis, es una instancia de **reflexión donde el compromiso y participación de los actores son imprescindibles**.

La Evaluación Intermedia tiene como objetivo **brindar una retroalimentación** acerca de la **práctica docente** y los **posibles compromisos estudiantiles** durante la **primera mitad del semestre**, con un **enfoque formativo** en lugar de calificativo.

La información obtenida se considerará para la mejora de aquellos aspectos que necesiten ser potenciados.



Propósito EVIN

¿Cuál es su objetivo?

Entregar **información** acerca de la **percepción de los estudiantes** sobre la **calidad de la docencia**, a mitad de semestre, posibilitando que el docente pueda oportunamente tomar **decisiones para mejorar o reorientar** sus prácticas.

(Seldin, 1997; Keutzer, 1993)

¿Cuáles son sus principales características?

- Se aplica aproximadamente a 8 semanas de comenzar el semestre.
- Es de respuesta anónima para las y los estudiantes.
- Es una retroalimentación formativa de la práctica docente.
- Una de las características de la evaluación es su condición de profundidad y rapidez a la hora de entregar una retroalimentación formativa de las prácticas docentes.

(Bullock, 2003)

¿Para qué sirve?

Mejora el ambiente de aprendizaje en el aula, **fomentando la comunicación** y la motivación de los estudiantes (Radmond,s/f).

Incentiva y fortalece las prácticas docentes, guiando a las y los profesores e la búsqueda de herramientas para enriquecer el proceso de enseñanza y aprendizaje.

Promueve la reflexión de los actores del proceso educativo y su **participación** en la búsqueda de la calidad en el mismo.

Además potencia en los estudiantes:

- La capacidad para hacer inferencias razonables a partir de observaciones.
- La capacidad de evaluar métodos y materiales en su asignatura.
- La capacidad de trabajar productivamente con otros.
- La capacidad para cultivar la honestidad.

(Angelo & Cross, 1993)



OPORTUNA
para realizar cambios



RÁPIDA
para recolectar información



ANÓNIMA
para las y los estudiantes



DETECTA
aspectos a mejorar en el
proceso de enseñanza

Ruta Evaluación Intermedia (EVIN)



Paso 1 Aplicación

- A 8 semanas del inicio de semestre académico.
- Está disponible vía navegador académico.



Paso 2 Análisis

- Docente visualiza o descarga los resultados vía navegador académico.



Paso 3 Plan

- Docente planifica ajustes de corto plazo considerando diferentes elementos (capacitación, compromisos estudiantes).



Paso 4 Retroalimentación

- Docente comunica a sus estudiantes, los principales resultados del proceso así como sus ajustes y compromisos concretos.
- Se genera una instancia de diálogo y reflexión.



Paso 5 Implementación

- Docente aplica lo propuesto en la retroalimentación durante la segunda mitad del semestre.



Paso 6 Evaluación

- Docente revisa los compromisos al finalizar el semestre, reflexionando sobre su cumplimiento, mejoras y alcances.



PONTIFICIA
UNIVERSIDAD
CATÓLICA DE
VALPARAÍSO



7

DOCENCIA DE PREGRADO
GESTIÓN INSTITUCIONAL
DOCENCIA DE POSTGRADO
INVESTIGACIÓN
VINULACIÓN CON EL MEDIO
HASTA ENERO 2023



CONTACTO



evaluacion.docente@pucv.cl